



Plusline Halogenstab 118mm

Plusline ES Small 118mm 2y 160W R7s 230V 1BB

Plusline ist unsere Netzspannungs-Halogenstablampe mit Energieeffizienz. Ihre 2.000 h Lebensdauer und ihr funkelndes Halogenlicht machen sie zur idealen Lösung für dekorative Leuchten.

Produkt Daten

• Allgemeine Eigenschaften

| | |
|-------------------------|---------------------------|
| Sockel | R7s |
| Kolbenform | T4 [T4: .434 inch / 11mm] |
| Kolbenausführung | Klar |
| Brennstellung | beliebig [Beliebig] |
| Lebensdauer 50% | 2000 hr |
| Ausfallrate | |
| Nominal Lifetime | 2000 hr |
| Nennlebensdauer | 2000 hr |
| Nennlebensdauer [Jahre] | 2 an |

• Lichttechnische Eigenschaften

| | |
|--------------------------|------------|
| Farbwiedergabeindex | 100 Ra8 |
| Farbtemperatur | 2900 K |
| Gemessene Farbtemperatur | 2900 K |
| Lampenlichtstrom | 3100 Lm |
| Nennlichtstrom | 3100 Lm |
| Lampenlichtausbeute | 19.4 Lm/W |
| LLMF - Ende Lebensdauer | 80 (min) % |

• Elektrische Kenndaten

| | |
|--------------------------|---------|
| Nennleistung | 160.0 W |
| Lampenleistung | 160 W |
| Gemessene Lampenleistung | 160 W |
| Leistungsfaktor PF | 1 - |
| Spannung | 230 V |
| Lampenstrom | 0.70 A |
| Dimmbar | Ja [Ja] |
| Leistung Äquivalent | 200 W |
| Startzeit | 0.0 s |

Anlaufzeit 60% Lichtleistung instant full light

• Umwelteigenschaften

| | |
|-----------------------------|---------|
| Energieeffizienzlabel (EEL) | D |
| Energieverbrauch kWh/1000h | 160 kWh |

• Messbedingungen

| | |
|--------------|-------|
| Schaltzyklus | 8000X |
|--------------|-------|

• Anforderungen Leuchtenentwicklung

| | |
|-----------------------|-------------|
| Quetschungstemperatur | 350 (max) C |
| Kolbentemperatur | 900 (max) C |

• Produktabmessungen

| | |
|-----------------|--|
| Einschublänge B | 112.6 (min), 114.2 (nom), 115.8 (max) mm |
| Gesamtlänge C | 118 (max) mm |
| Durchmesser D | 11 (max) mm |

• Produktdaten

| | |
|-----------------------|--|
| Bestellnummer | 852196 00 |
| Produktcode | 872790085219600 |
| Produktname | Plusline ES Small 118mm 2y 160W R7s 230V 1BB |
| Bestellbezeichnung | Plusline ES 118mm 2y 160W R7s 230V 1BB |
| Anzahl pro Verpackung | 1 |

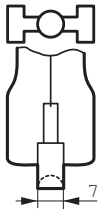
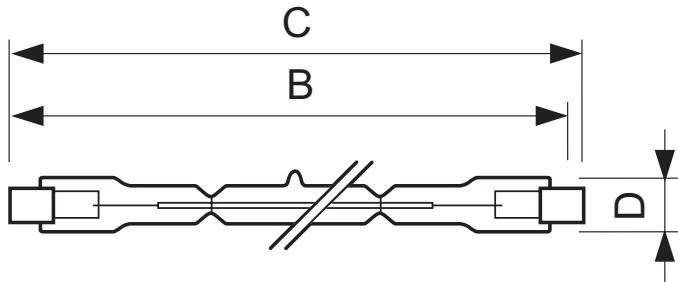
PHILIPS

Plusline Halogenstab 118mm

Verpackungskonfiguration 10X10CC
Verpackungsanzahl pro Umverpackung 100
Barcode auf Verpackung (EAN1) 8727900852196
Barcode der Umverpackung (EAN2) 8727900852202

Barcode auf Umverpackung (EAN3) 8727900852219
12 NC 924587544210
Nettogewicht pro Stück 9.000 gr

Abmessungsskizzen



R7s

Plusline ES Small 118mm 2y 160W R7s 230V 1BB

| Product | B (Min) | B (Norm) | B (Max) | C (Max) | D (Max) |
|---------------------------------------|---------|----------|---------|---------|---------|
| DESmall 118mm 2y 160W R7s 230V T11 CL | 112.6 | 114.2 | 115.8 | 118 | 11 |



© 2015 Koninklijke Philips N.V. (Royal Philips)
Alle Rechte vorbehalten.

Technische Daten können ohne Vorankündigung geändert werden. Koninklijke Philips N.V. (Royal Philips) und/oder ihre Partner oder Lizenzgeber ist/sind Inhaber aller Urheber- (Copyright) und sonstigen Eigentumsrechte an den von Philips zur Verfügung gestellten Inhalten.

www.philips.com/lighting

2015, Juli 27
Änderungen vorbehalten