



# Plusline Halogenstab 118mm

Plusline ES Small 118mm 2y 240W R7s 230V 1BB

Plusline ist unsere Netzspannungs-Halogenstablampe mit Energieeffizienz. Ihre 2.000 h Lebensdauer und ihr funkelndes Halogenlicht machen sie zur idealen Lösung für dekorative Leuchten.

## Produkt Daten

### • Allgemeine Eigenschaften

|                         |                           |
|-------------------------|---------------------------|
| Sockel                  | R7s                       |
| Kolbenform              | T4 [T4: .434 inch / 11mm] |
| Kolbenausführung        | Klar                      |
| Brennstellung           | beliebig [Beliebig]       |
| Lebensdauer 50%         | 2000 hr                   |
| Ausfallrate             |                           |
| Nominal Lifetime        | 2000 hr                   |
| Nennlebensdauer         | 2000 hr                   |
| Nennlebensdauer [Jahre] | 2 an                      |

### • Lichttechnische Eigenschaften

|                          |            |
|--------------------------|------------|
| Farbwiedergabeindex      | 100 Ra8    |
| Farbtemperatur           | 2900 K     |
| Gemessene Farbtemperatur | 2900 K     |
| Lampenlichtstrom         | 4900 Lm    |
| Nennlichtstrom           | 4900 Lm    |
| Lampenlichtausbeute      | 20.4 Lm/W  |
| LLMF - Ende Lebensdauer  | 80 (min) % |

### • Elektrische Kenndaten

|                          |         |
|--------------------------|---------|
| Nennleistung             | 240.0 W |
| Lampenleistung           | 240 W   |
| Gemessene Lampenleistung | 240 W   |
| Leistungsfaktor PF       | 1 -     |
| Spannung                 | 230 V   |
| Lampenstrom              | 1.04 A  |
| Dimmbar                  | Ja [Ja] |
| Leistung Äquivalent      | 300 W   |
| Startzeit                | 0.0 s   |

Anlaufzeit 60% Lichtleistung instant full light

### • Umwelteigenschaften

|                             |         |
|-----------------------------|---------|
| Energieeffizienzlabel (EEL) | D       |
| Energieverbrauch kWh/1000h  | 240 kWh |

### • Messbedingungen

|              |       |
|--------------|-------|
| Schaltzyklus | 8000X |
|--------------|-------|

### • Anforderungen Leuchtenentwicklung

|                       |             |
|-----------------------|-------------|
| Quetschungstemperatur | 350 (max) C |
| Kolbentemperatur      | 900 (max) C |

### • Produktabmessungen

|                 |  |
|-----------------|--|
| Einschublänge B | 112.6 (min), 114.2 (nom), 115.8 (max) mm |
| Gesamtlänge C   | 118 (max) mm                             |
| Durchmesser D   | 11 (max) mm                              |

### • Produktdaten

|                       |  |
|-----------------------|--|
| Bestellnummer         | 853803 00                                    |
| Produktcode           | 872790085380300                              |
| Produktname           | Plusline ES Small 118mm 2y 240W R7s 230V 1BB |
| Bestellbezeichnung    | Plusline ES 118mm 2y 240W R7s 230V 1BB       |
| Anzahl pro Verpackung | 1  |

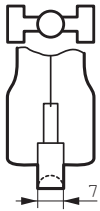
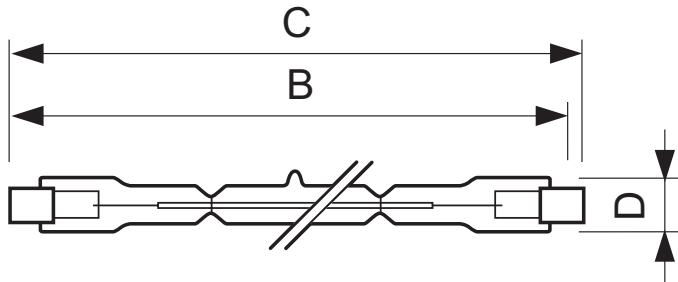
**PHILIPS**

## Plusline Halogenstab 118mm

Verpackungskonfiguration 10X10CC  
Verpackungsanzahl pro Umverpackung 100  
Barcode auf Verpackung (EAN1) 8727900853803  
Barcode der Umverpackung (EAN2) 8727900853810

Barcode auf Umverpackung (EAN3) 8727900853827  
12 NC 924572044210  
ILCOS-Code HDG//RS-240-230-R7s-114,2  
Nettogewicht pro Stück 9.000 gr

### Abmessungsskizzen



R7s

### Plusline ES Small 118mm 2y 240W R7s 230V 1BB

| Product                               | B (Min) | B (Norm) | B (Max) | C (Max) | D (Max) |
|---------------------------------------|---------|----------|---------|---------|---------|
| DESmall 118mm 2y 240W R7s 230V T11 CL | 112.6   | 114.2    | 115.8   | 118     | 11      |



© 2015 Koninklijke Philips N.V. (Royal Philips)  
Alle Rechte vorbehalten.

Technische Daten können ohne Vorankündigung geändert werden. Koninklijke Philips N.V. (Royal Philips) und/oder ihre Partner oder Lizenzgeber ist/sind Inhaber aller Urheber- (Copyright) und sonstigen Eigentumsrechte an den von Philips zur Verfügung gestellten Inhalten.

[www.philips.com/lighting](http://www.philips.com/lighting)

2015, Juli 27  
Änderungen vorbehalten