



Plusline Halogenstab 118mm

Plusline ES Small 118mm 2y 120W R7s 230V 1BB

Plusline ist unsere Netzspannungs-Halogenstablampe mit Energieeffizienz. Ihre 2.000 h Lebensdauer und ihr funkelndes Halogenlicht machen sie zur idealen Lösung für dekorative Leuchten.

Produkt Daten

• Allgemeine Eigenschaften

Sockel	R7s
Kolbenform	T4 [T4: .434 inch / 11mm]
Kolbenausführung	Klar
Brennstellung	beliebig [Beliebig]
Lebensdauer 50%	2000 hr
Ausfallrate	
Nominal Lifetime	2000 hr
Nennlebensdauer	2000 hr
Nennlebensdauer [Jahre]	2 an

• Lichttechnische Eigenschaften

Farbwiedergabeindex	100 Ra8
Farbtemperatur	2900 K
Gemessene Farbtemperatur	2900 K
Lampenlichtstrom	2220 Lm
Nennlichtstrom	2220 Lm
Lampenlichtausbeute	18.5 Lm/W
LLMF - Ende Lebensdauer	80 (min) %

• Elektrische Kenndaten

Nennleistung	120.0 W
Lampenleistung	120 W
Gemessene Lampenleistung	120 W
Leistungsfaktor PF	1 -
Spannung	230 V
Lampenstrom	0.52 A
Dimmbar	Ja [Ja]
Leistung Äquivalent	150 W
Startzeit	0.0 s

Anlaufzeit 60% Lichtleistung instant full light

• Umwelteigenschaften

Energieeffizienzlabel (EEL)	D
Energieverbrauch kWh/1000h	120 kWh

• Messbedingungen

Schaltzyklus	8000X
--------------	-------

• Anforderungen Leuchtenentwicklung

Quetschungstemperatur	350 (max) C
Kolbentemperatur	900 (max) C

• Produktabmessungen

Einschublänge B	112.6 (min), 114.2 (nom), 115.8 (max) mm
Gesamtlänge C	118 (max) mm
Durchmesser D	11 (max) mm

• Produktdaten

Bestellnummer	852165 00
Produktcode	872790085216500
Produktname	Plusline ES Small 118mm 2y 120W R7s 230V 1BB
Bestellbezeichnung	Plusline ES 118mm 2y 120W R7s 230V 1BB
Anzahl pro Verpackung	1

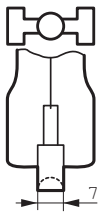
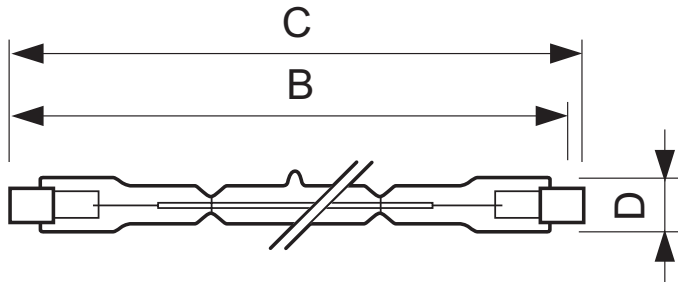
PHILIPS

Plusline Halogenstab 118mm

Verpackungskonfiguration 10X10CC
Verpackungsanzahl pro Umverpackung 100
Barcode auf Verpackung (EAN1) 8727900852165
Barcode der Umverpackung (EAN2) 8727900852172

Barcode auf Umverpackung (EAN3) 8727900852189
12 NC 924587444210
Nettogewicht pro Stück 9.000 gr

Abmessungsskizzen



R7s

Plusline ES Small 118mm 2y 120W R7s 230V 1BB

Product	B (Min)	B (Norm)	B (Max)	C (Max)	D (Max)
DESmall 118mm 2y 120W R7s 230V T11 CL	112.6	114.2	115.8	118	11



© 2015 Koninklijke Philips N.V. (Royal Philips)
Alle Rechte vorbehalten.

Technische Daten können ohne Vorankündigung geändert werden. Koninklijke Philips N.V. (Royal Philips) und/oder ihre Partner oder Lizenzgeber ist/sind Inhaber aller Urheber- (Copyright) und sonstigen Eigentumsrechte an den von Philips zur Verfügung gestellten Inhalten.

www.philips.com/lighting

2015, Juli 27
Änderungen vorbehalten